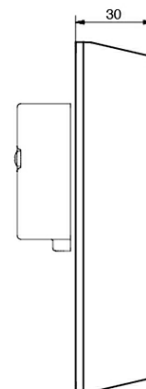
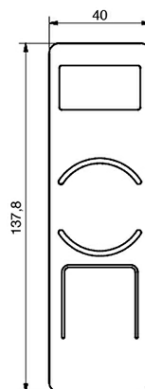
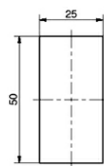




- Beleuchtetes Infocfeld mit konfigurierbarer Hintergrundbeleuchtung
- Visualisierung des Griffstatus durch LED
- Kein "Key Override"
- TCP/IP Ethernet Schnittstelle
- 125kHz HID Prox
- Leser 13,56 MHz iClass, Mifare Classic, Mifare DESFire EV1, Mifare DESFire EV2
- Notöffnung via Batterie
- 2.000 Speicherplätze für Transponder
- Speicher für 500 Ereignisse und 30 Zeitprofile
- Stromlos offen/geschlossen konfigurierbar

## Maße



## Technische Details

- Spannungsversorgung: 12/24/48 V ± 10% (DC)  
(Nutzen Sie die geeignete Spannungsversorgung für den angeschlossenen Verschluss)
  - Ruhestrom: 40mA (DC)
- Maximale Strombelastbarkeit: RJ12 – 1,4A (DC)
  - Maximale Strombelastbarkeit: Klemme – 3A (DC)
  - Temperaturbereich: -20C bis + 70C

## Anschluss



## MLU5000

Die Kommunikation mit dem MLU5000 erfolgt über das TCP/ IP-Protokoll. Jeder Leser erhält eine statische IP-Adresse und ist jederzeit im Netzwerk erreichbar. Für den MLU5000 ist kein separates BUS-System nötig. Das MLU5000-System mit der zugehörigen Administration-Suite-Software garantieren eine komfortable und zuverlässige Zugangsüberwachung.

## LED Statusanzeige



## Artikelnummer

MLU5000 Kit (125 kHz) komplett (inkl.  
MLU1000)  
610-9650.00-00000

MLU5000 Kit (13,56 MHz) komplett (inkl.  
MLU1000)  
610-9650.00-01356

MLU5000 (125 kHz) Antenne + Reader (ohne  
MLU1000)  
610-9650.01-00125

MLU5000 (13,56 MHz) Antenne + Reader  
(ohne MLU1000)  
610-9650.01-01356

## Lieferumfang

MLU-Leser

## Zusätzliche Produkte

MLM

Türkontakt

Netzteil (12/24 V DC)