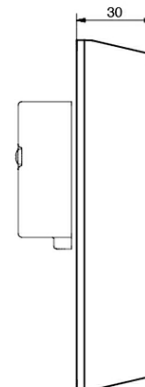
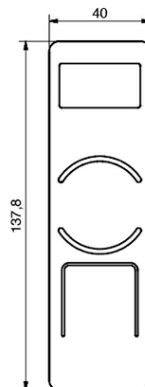
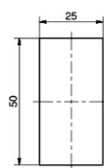




- Beleuchtetes Infocfeld mit konfigurierbarer Hintergrundbeleuchtung
- Visualisierung des Griffstatus durch LED
- RS485
- 125kHz HID Prox
- Leser 13,56 MHz iClass, Mifare Classic, Mifare DESFire EV1, Mifare DESFire EV2
- Notöffnung via Batterie
- 2.000 Speicherplätze für Transponder
- Speicher für 500 Ereignisse und 30 Zeitprofile
- Stromlos offen/geschlossen konfigurierbar, je nach angeschlossenem Griff

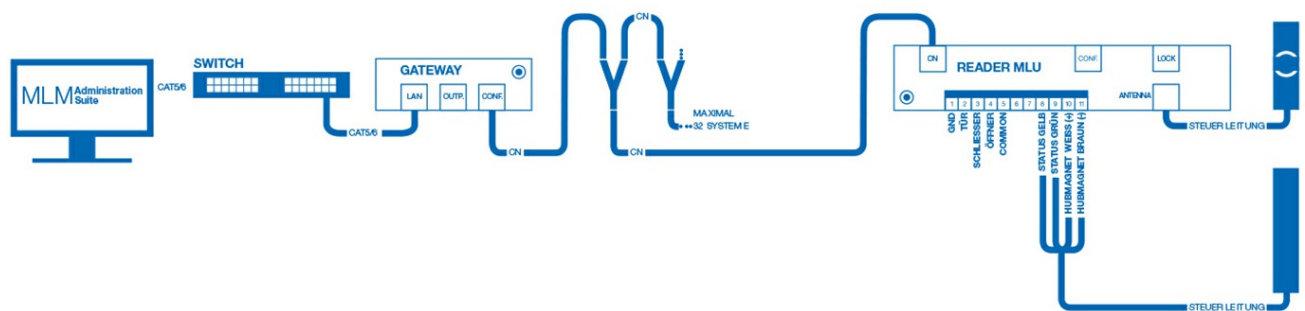
Maße



Technische Details

- Spannungsversorgung: 12/24/48 V \pm 10% (DC)
(Nutzen Sie die geeignete Spannungsversorgung für den angeschlossenen Verschluss)
 - Ruhestrom: 40mA (DC)
 - Maximale Stornbelastbarkeit: RJ12 – 1,4A (DC)
 - Maximale Stornbelastbarkeit: Klemme – 3A (DC)
 - Temperaturbereich: -20C bis +70C
-

Anschluss



MLU3000

Die Kommunikation zum MLU3000 erfolgt über das Gateway von E-LINE by DIRAK. Es bildet die Schnittstelle zwischen dem RS 485-BUS und dem Ethernet/LAN und übernimmt die Weiterleitung sowie Umwandlung der Information im RS 485-BUS. Die Knotenpunkte bilden immer den Abzweig für eine weitere MLU3000-Leseinheit. Ein Gateway kann maximal 32 MLU3000 und MLU1000 verwalten. Das MLU3000-System mit der zugehörigen Administration-Suite-Software garantiert eine komfortable und zuverlässige Zugangsüberwachung.

LED Statusanzeige



Artikelnummer

MLU3000 Kit (125 kHz) komplett (inkl.
MLU1000)
610-9750.00-00000

MLU3000 Kit (13,56 MHz) komplett (inkl.
MLU1000)
610-9750.00-01356

MLU3000 (125 kHz) Antenne + Reader (ohne
MLU1000)
610-9750.01-00125

MLU3000 (13,56 MHz) Antenne + Reader
(ohne MLU1000)
610-9750.01-01356

Lieferumfang

MLU-Leser

Zusätzliche Produkte

MLM

Türkontakt

Netzteil (12/24 V DC)